

Workshop **presencial**

# Indicadores Estratégicos:

¿Cómo Evaluar el  
Progreso de la Estrategia  
Organizacional?

---

Sé lo que **el mundo necesita.**





**Aprende a hacer un seguimiento efectivo a la estrategia empresarial y logra los resultados esperados.**



## Acercas del curso

Actualmente, es fundamental contar con la capacidad para la construcción de tableros de control y seguimiento que permitan a la organización tener las conversaciones adecuadas y enfocadas en sus intenciones estratégicas específicas. Sumado a lo anterior, es vital lograr entender cuándo las conversaciones se refieren a la sostenibilidad e impacto, a los resultados estratégicos o a la eficiencia operacional.

Con este panorama claro, este curso está diseñado para desarrollar la habilidad de construcción y análisis de los modelos de seguimiento y evaluación estratégica. Así como para permitir identificar los mecanismos idóneos para la evaluación del progreso estratégico de la organización. Proceso en el que, si se busca la efectividad, la definición de indicadores de gestión, indicadores de resultado e indicadores de impacto, resultan esenciales.

## Objetivos

- Desarrollar las habilidades para construir modelos de evaluación de progreso y seguimiento estratégico que permitan tomar acción y evaluar si se están logrando los resultados esperados.
- Desarrollar la habilidad de analizar, definir y construir indicadores de impacto, resultado y gestión.

Además, tendrás la oportunidad de interactuar con profesionales de Colombia y Latinoamérica, lo que enriquecerá las conversaciones y experiencias durante el desarrollo de la formación.

## Contenidos:

- La estrategia como eje central de la definición del seguimiento y evaluación organizacional
- Imperativos de los indicadores por categoría
- Arquitectura organizacional de indicadores por nivel
- Modelos analíticos de evaluación de indicadores
- Características y componentes de los indicadores por nivel
- Ficha técnica de los indicadores
- Tableros de control
- Simulación estratégica basada en indicadores



## Dirigido a:

Directivos, gerentes y líderes de área interesados en profundizar sus conocimientos estratégicos y en comprender cómo realizar el seguimiento de la estrategia.



## **Metodología:**

- La metodología del curso está basada en el análisis conceptual de diferentes modelos de seguimiento y control estratégico. A partir del análisis y mediante talleres prácticos, se desarrollará la habilidad de construcción de modelos de indicadores y, mediante una simulación, se tendrá la experiencia de trabajar en la interpretación y análisis de los modelos de seguimiento.

## **Duración:**

- **16 horas**

## **Certificado:**

- Se otorgará certificado de asistencia a quienes participen en mínimo el 80% de las sesiones programadas y cumplan los requisitos académicos exigidos.



# Profesor

## Sergio Serna Hernández

Master of Science in Management (MBA) con honores del HULT International Business School, Boston MA. Fellow de HULT International Business School. PPG London School of Economics LSE. PDD del IPADE Business school. Administrador de Empresas de la Universidad de los Andes. Especialista en Mercadeo de la Universidad de los Andes, Certificado en Balance Score Card Kaplan-Norton Palladium.

Cuenta con más de 25 años en cargos directivos de empresas nacionales y multinacionales, entre estos, ha sido Gerente General en varias empresas en el sector financiero, de servicios y de tecnología. También es miembro de juntas directivas en diversos sectores de la economía y empresario en el sector de edTech.

Por otra parte, es co-fundador de Sh'ma Capital y consultor en áreas de estrategia y gobierno corporativo, y lleva más de 20 años como docente en planeación estratégica, ejecución estratégica, indicadores de gestión y gobierno corporativo en la Universidad de los Andes.

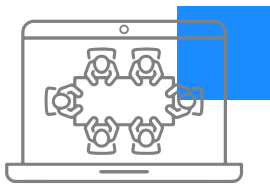
Además de lo anterior, es Investigador Asociado del Centro de Estudios de Gobierno Corporativo (CEGC) de la Universidad de los Andes, y es un reconocido conferencista en temas de estrategia y transformación organizacional. También es autor del capítulo 4 ("Juntas Directivas y la Estrategia Empresarial") del libro Juntas directivas, eje del gobierno corporativo.







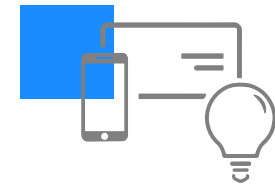
## Experiencia Premium Uniandes



Sé parte de una de las comunidades de Executive Education más grandes de Latinoamérica



Encuentra oportunidades de **networking de alto nivel**



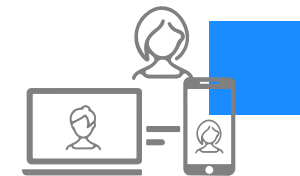
Aprende a través de **metodologías innovadoras** y disruptivas



Aplica de manera **inmediata** los conocimientos aprendidos



Interactúa con **profesores de alto prestigio** académico y reconocimiento empresarial



Recibe un **acompañamiento personalizado** durante todo el proceso de formación



FINANCIAL  
TIMES

# RANKING FT 2024

EDUCACIÓN EJECUTIVA PROGRAMAS ABIERTOS

No. **1** EN  
COLOMBIA

Top. **24** EN  
EL MUNDO

Valor programa: \$1.900.000 / 487 USD aprox.

\*El valor en dólares es aproximado y depende la TRM del día y su moneda local.

Las fechas están sujetas a modificación. En el caso de algún cambio, se informará a las personas preinscritas a través de los medios suministrados en el momento de la inscripción.

Aplica descuento por pronto pago.

Universidad de los Andes  
Facultad de Administración - Executive Education  
Calle 21 No. 1-20. Edificio SD. Piso 9  
Línea de Información: (601) 332 4144 Opción 3 y 1  
Línea gratuita nacional: 018000 123 300  
e-mail: [executiveeducation@uniandes.edu.co](mailto:executiveeducation@uniandes.edu.co)  
<http://administracion.uniandes.edu.co>



Executive Education - Universidad de los Andes

