

Boletín de Publicaciones

El Comité de Publicaciones apoya la edición y divulgación de la producción intelectual de los profesores de la Facultad.

No. 065 | Mensual: noviembre, 2024

[Suscríbete a nuestro boletín aquí](#)

Los invitamos a leer el boletín No. 65 el cual destaca cuatro trabajos de los profesores de la Facultad de Administración de la Universidad de los Andes, publicados durante noviembre de 2024. Dos analizan la importancia de las relaciones tripartitas en el desarrollo de iniciativas gerenciales en Latinoamérica. El primero (A) explora cómo a través de un diálogo para una cooperación tripartita (gobierno, empresas y sindicatos), la Organización Internacional del Trabajo introdujo programas de desarrollo gerencial en Argentina como proyecto piloto en países en desarrollo a finales de la década del 50's, y cómo, posteriormente, la iniciativa fracasó debido a la falta de apoyo de todos los socios y, el segundo (B) analiza los impulsores y barreras para la adopción del Blockchain, destacando la necesidad de fomentar la colaboración entre gobierno, empresas y universidades para superar las cuatro barreras identificadas. El tercer estudio (C), evalúa y demuestra el efecto positivo que tienen las capacidades tecnológicas, la agilidad y la visibilidad de la cadena de abastecimiento en el aumento de la resiliencia de dicha cadena y, por esa vía, de su sostenibilidad. El cuarto (D) desarrolló modelos de aprendizaje profundo incluyendo configuraciones independientes o variables externas para pronosticar el índice Skew, hallando que el modelo Dense proporcionó eficazmente aquellos que incluyeron configuraciones independientes, mientras que el modelo CNN-LSTM lo hizo mejor para los que incluyeron variables externas.

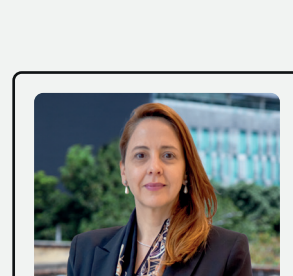
[Comparte este boletín con tus colegas e interesados](#)

Artículos en revistas académicas indexadas

- A** [Amdam, R.P., Lluch, A. \(2024\). The international labour organization and management development in Argentina.](#) *Business History Review*, 98, 2, 485-516.

This article explores how the International Labour Organization (ILO) introduced management development programs in Argentina as a pilot project in developing countries in the late 1950s. By studying how the ILO worked together with actors at the national level, the article reveals how the ILO's original idea to focus on top management development was reshaped through a dialogue with local actors within the context of tripartite cooperation between the government, business organizations, and unions.

[Ver más](#)



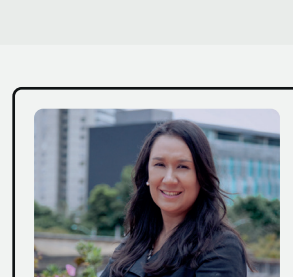
Andrea Lluch
Profesora Asociada

[Ver perfil](#)

- B** [Rivera, L., Gauthier-Umaña, V., Chauhan, C. \(2024\). Blockchain: An opportunity to improve supply chains in the wake of digitalization.](#) *International Journal of Information Management Data Insights*, 4, 2.

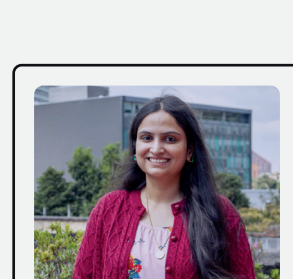
The present study addresses these issues using a qualitative study that utilizes data obtained from semi-structured interviews conducted with blockchain companies and supply chain companies in Latin America.

[Ver más](#)



Liliana Rivera
Profesora Asistente

[Ver perfil](#)



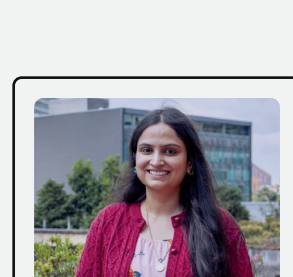
Chetna Chauhan
Profesora Asistente

[Ver perfil](#)

- C** [Ul-Akram, M., Islam, N., Chauhan, C., Zafar-Yaqub, M. \(2024\). Resilience and agility in sustainable supply chains: A relational and dynamic capabilities view.](#) *Journal of Business Research*, 183.

The present study assesses the role of SC technology capabilities in supporting organisations to enhance their SC resilience, thereby improving them on the sustainability front. Drawing from the relational and dynamic capabilities view, the study develops a conceptual model to test the hypothesised relationships.

[Ver más](#)



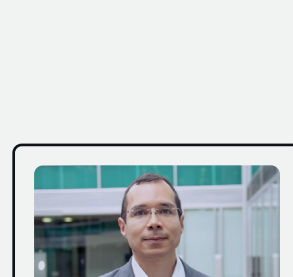
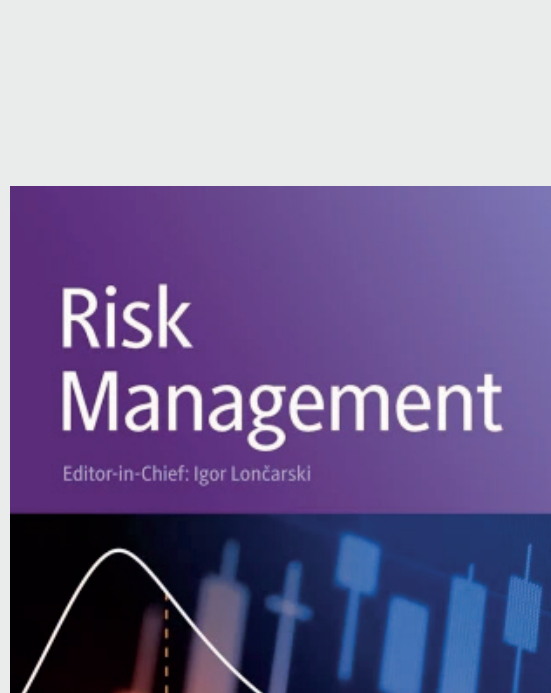
Chetna Chauhan
Profesora Asistente

[Ver perfil](#)

- D** [Vanegas, E., Mora-Valencia, A. \(2024\). Skew Index: a machine learning forecasting approach.](#) *Risk Management*, 27, 2.

This paper presented key descriptive statistics of the Skew Index, a topic not extensively covered in existing literature. Furthermore, we utilized a range of Deep Learning models—Dense, LSTM, GRU, CNN, and Hybrid-CNN—in both stand-alone configurations and with external variables to forecast the Index with daily data from April 1, 1997, to November 30, 2023.

[Ver más](#)



Andrés Mora
Profesor Asociado

[Ver perfil](#)

Publicaciones Facultad de Administración

Si desea conocer todas las publicaciones de la Facultad de Administración, lo invitamos a revisar nuestra página web, en el siguiente enlace:

[clic aquí para conocer las publicaciones de la Facultad](#)

[clic aquí para cancelar suscripción a nuestro boletín](#)